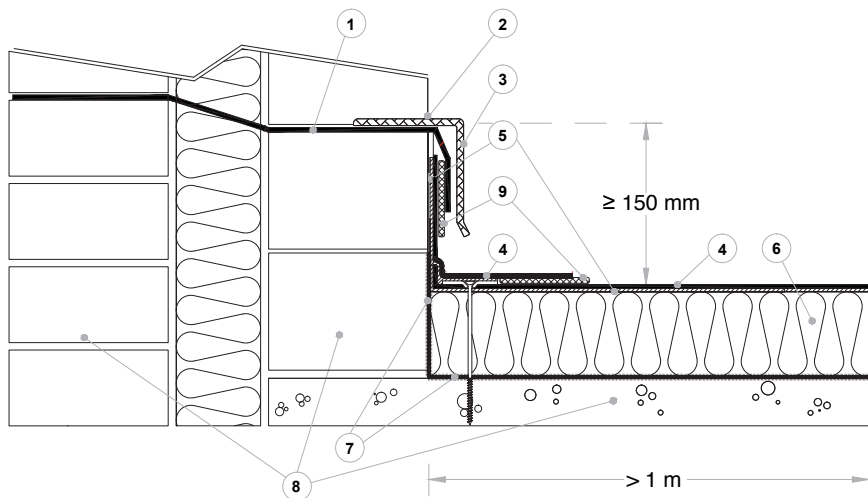


### Muuraansluiting met doorlopende EPDM-slabbe

1. Doorlopende EPDM-slabbe
2. Vastzetten met solinhaken
3. Eventuele zinken solin ter afwerking
4. Securitan EPDM
5. Securitan Spray-Fix of Bonding Adhesive 90.8.30A, tweezijdig aangebracht
6. Geschikte isolatie
7. Dampremmende laag
8. Beton of metselwerk
9. Securitan tape polyback



Vóór men Securitan tape polyback, Securitan flashing polyback, Securitan zelfklevende EPDM en Securitan kit gebruikt, moet men het werkkoppervlak behandelen met Securitan polyback primer.